

# Asesu ar gyfer Dysgu:

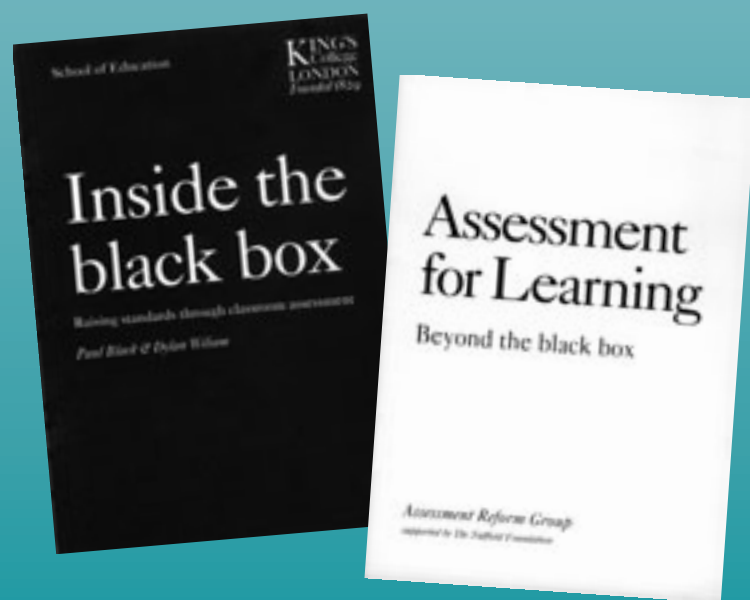
# 10 egwyddor

**A**sesu ar gyfer dysgu yw un o ddibenion pwysicaf asesu. Nid dyma'r unig bwrpas fodd bynnag a rhaid gwahaniaethu rhyngddo ac asesiad o ddysgu a wneir at ddibenion graddio a chofnodi (ARG, 1999). Mae adolygiad o ymchwil ar asesu yn yr ystafell ddosbarth (Black and Wiliam, 1998) wedi dangos bod asesu ar gyfer dysgu yn un o'r ffyrdd pwysicaf o wella dysgu a chodi safonau. Cafwyd tystiolaeth o waith ymchwil cyfredol i gefnogi'r honiad hwn ac mae theori seicoleg dysgu ac astudiaethau symbolu dysgu yn sail i'r dystiolaeth empirig.

Tra bo dulliau asesu o ddysgu wedi hen ennill eu plwy bellach, mae'n rhaid rhoi rhai syniadau dam-

caniaethol ynglŷn ag asesu ar gyfer dysgu ar waith er mwyn cyflawni'r manteision posibl. With wneud hyn, mae'n bwysig dilyn rhai egwyddorion sylfaenol penodol sy'n adlewyrchu nodweddion hanfodol asesu ar gyfer dysgu.

Mae'r *Egwyddorion asesu ar gyfer dysgu* a gyflwynir yma wedi elwa o'r sylwadau a gafwyd gan amryw o unigolion a sefydliadau, ac yr ydym yn ddiolchgar iddynt am y sylwadau hynny. Mae'r daflen/poster yma yn gam pellach yn y broses o newid arferion asesu er mwyn diogelu ansawdd angenrheidiol y profiadau dysgu sydd eu hangen i gyflawni amcanion addysg.



Bu'r Grŵp Diwygio Asesu yn allweddol yn dwyn tystiolaeth y gwaith ymchwil a wnaed ynglŷn ag asesu ar gyfer dysgu at sylw'r gymuned addysg trwy'r gwaith a gomisiynwyd gan Black a Wiliam, *Inside the black box*, a'r gwaith a'i dilynodd, *Assessment for Learning: beyond the black box*. Yn rhan o'i ymdrech barhaus i wella arferion asesu mae'r grŵp wedi datblygu *Egwyddorion asesu ar gyfer dysgu*.

## Aelodau'r Grŵp Diwygio Asesu a luniodd yr egwyddorion

<b>Yr Athro Patricia Broadfoot</b>	Prifysgol Bryste
<b>Yr Athro Richard Daugherty</b>	Prifysgol Cymru, Aberystwyth
<b>Yr Athro John Gardner</b>	Queen's University, Belfast
<b>Yr Athro Wynne Harlen</b>	Prifysgol Bryste
<b>Dr Mary James</b>	Prifysgol Caergrawnt
<b>Dr Gordon Stobart</b>	Sefydliad Addysg, Prifysgol Llundain

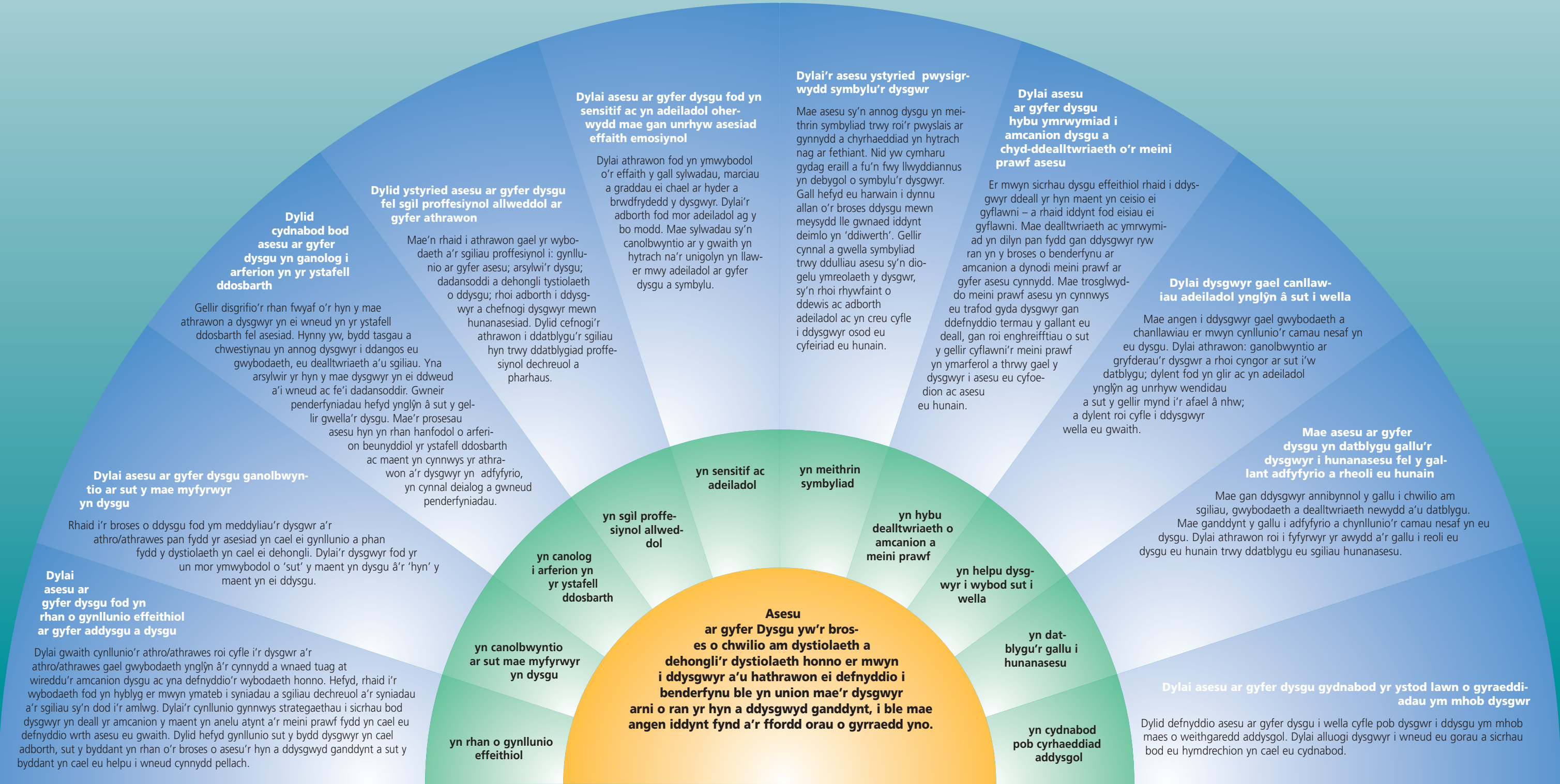
Cyfarwyddyd ar gyfer arferion yn yr ystafell ddosbarth - egwyddorion a luniwyd yn seiliedig ar waith ymchwil

## Cynhyrchwyd y daflen/poster yma gyda chefnogaeth y Nuffield Foundation

Am ragor o wybodaeth ynglŷn â gwaith y Grŵp Diwygio Asesu ewch i <http://www.assessment-reform-group.org.uk> ac i lwytho i lawr gopiâu o'r daflen/poster yma ewch i <http://www.accac.org.uk>

Grŵp Diwygio Asesu

2002



Cyfarwyddyd ar gyfer arferion yn yr ystafell ddosbarth – egwyddorion asesu ar gyfer dysgu a luniwyd yn seiliedig ar waith ymchwil

# Asesu ar gyfer Dysgu